

For
SIGN
GRAPHICS

UV-LED Inkjet Rollendrucker

UJV100-160

NEU! Neu entwickelte UV-LED-Tinte LUS-190

LUS-190 ist eine umweltfreundliche Tinte, die entsprechend dem Druckauftrag in drei verschiedenen Konfigurationen zur Verfügung steht.

Die sechs Farben C, M, Y, K, W, Cl* werden so zusammengestellt, dass eine auf den Druckauftrag abgestimmte Kombination aus drei Konfigurationen (CMYK, CMYK + W, CMYK + WC1) zur Auswahl steht.

Die hochdichte und deckende weiße Tinte und der glänzende Klarlack sind für ein breites Anwendungsspektrum geeignet: Druckbarkeit auf transparenten/farbigem Druckmedien und Hochglanzdruck in Spitzenqualität.

* Klarlack wird später unterstützt. ** VOC = Volatile organic compounds (flüchtige organische Verbindungen)
*** Unseren internen Untersuchungen zufolge werden nach der UV-Aushärtung keine VOC generiert, können jedoch in sehr geringem Maß vor der Aushärtung freigesetzt werden.



Technische Daten

Artikel		UJV100-160
Druckkopf		Piezoelektrische Druckköpfe für „Drop on demand“ (2 Druckköpfe in versetzter Anordnung)
Auflösung		360 dpi, 720 dpi, 900 dpi, 1200 dpi
Tinte	Typ	UV-härtende Tinte LUS-190 (C,M,Y,K,W,CL)
	Farbe	CMYK / CMYKW / CMYKWCL
	Füllmenge	1 l (Flasche)
Maximale Druckbreite		1610 mm
Maximale Medienbreite		1620 mm
Medienstärke		max. 1,0 mm
Außendurchmesser des Mediums		max. Ø 250 mm
Mediengewicht		max. 45 kg
Schnittstelle		USB 2.0 / Ethernet 1000BASE-T
Spannungsversorgung		100 – 200 V AC einphasig, 200 – 240 V AC ±10% 50/60 Hz ±1 Hz
Leistungsaufnahme		100 V AC: max. 1,44 kW/ 200 V AC: max. 1,92 kW
Betriebsbedingungen		Temperatur: 20 – 30 °C Luftfeuchtigkeit: 35 – 65% rel. (nicht kondensierend)
Abmessungen (B x T x H)		2775 x 700 x 1475 mm
Gewicht		max. 167 kg

Zubehör

	Farbe	Artikelnummer	Anmerkungen
UV-Tinte LUS-190	Cyan	LUS19-C-BA	Flasche à 1 l
	Magenta	LUS19-M-BA	
	Gelb	LUS19-Y-BA	
	Schwarz	LUS19-K-BA	
	Weiß	LUS19-W-BA	
	Klarlack*	LUS19-CL-BA	

LUS-190 verfügt über eine Greenguard GOLD Zertifizierung. *Klarlack wird später unterstützt.

Software

RasterLink 7

Funktionen mit ultimativer Nutzbarkeit

- ◆ Neuer HARLEQUIN RIP Core für die verbesserte Reproduzierbarkeit von Spezialeffekten in PDF Dateien wie z.B. Schlagschatten und Transparenzen
- ◆ Bis zu 25% schneller bei komplexen PDF Dateien, im Vergleich zu Rasterlink 6plus
- ◆ Druck variabler Daten zum einfachen Erstellen einer Druckserie mit dynamischen Texten, Bildern und fortlaufender Nummerierung
- ◆ Schnellere Auftragsbearbeitung durch verbesserte Favoriteneinstellungen

Ethernetunterstützung!

Schaffen Sie sich eine freie und effiziente Arbeitsumgebung

Bsp.
Druckdaten am Rechner im Büro bearbeiten und für den Druck direkt an einen Drucker am Arbeitsort schicken



Tinten und Druckmedien:

- Hinweis: Eigenschaften und Haftfähigkeit, Witterungsbeständigkeit usw. von Tinten und Druckmedien können variieren. Daher sollte vor Einsatz neuer Druckmedien oder Tinten ein Probedruck durchgeführt werden.

Sicherheitshinweis:

Diese Drucker emittieren UV-Strahlung. Zum Schutz der Gesundheit sind folgende Hinweise zu beachten:
Niemals direkt in die UV-Lichtquelle blicken und keine Körperteile (wie die Hände) dem UV-Licht aussetzen. Je nach Druckmodus können von noch nicht ausgehärteten Stellen geringe Mengen an VOC emittiert werden. Darüber hinaus ist die Anleitung sorgfältig zu lesen und die Anweisungen und Hinweise sind zu beachten.

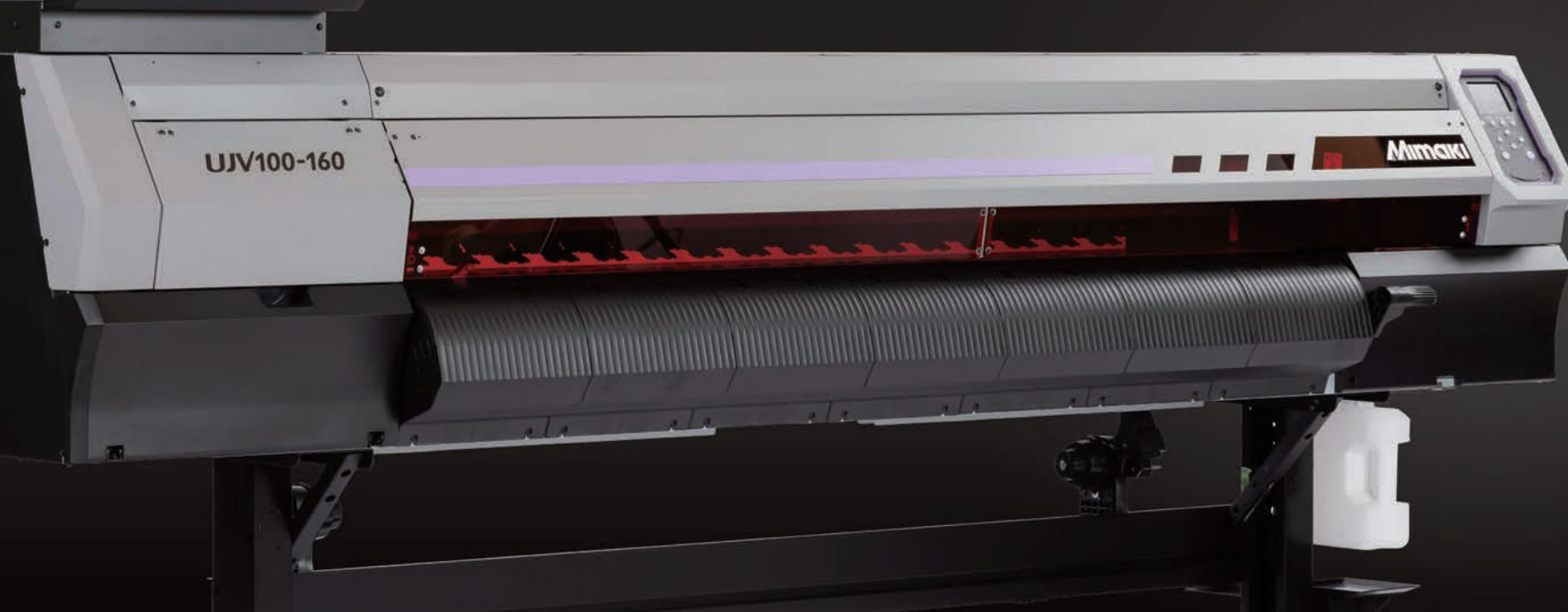
- Einige der Beispiele in dieser Broschüre sind künstlich gerendert. ● Änderungen an den in dieser Broschüre angegebenen technischen Daten, Ausführungen und Maßen aufgrund technischer Verbesserungen ohne Vorankündigung vorbehalten. ● Die in dieser Broschüre verwendeten Produkt- und Unternehmensbezeichnungen sind Handelsmarken oder eingetragene Marken des jeweiligen Unternehmens.
- Tintenstrahldrucker arbeiten mit extrem feinen Punkten, daher können die Farben nach Austausch der Druckköpfe leicht abweichen. ● Es wird ebenfalls darauf hingewiesen, dass bei Einsatz mehrerer Drucker die Farben zwischen den einzelnen Geräten aufgrund feiner Unterschiede leicht abweichen können. ● Hinweis: Alle in dieser Broschüre enthaltenen Daten und Beschreibungen entsprechen dem Stand vom April 2020.

DB10356-01

Alphaset Handelsges.m.b.H.
Moritz Dreger-Gasse 18 A-1210 Wien
Tel.: 01 / 271 81 88 | E-Mail: info@alphaset.at | Web: www.alphaset.at

Expertendruck leicht gemacht
Qualität von Mimaki





Expertendruck leicht gemacht!

Umfassende Ausstattung mit den neuesten Funktionen

Die Technik von Mimaki steht für hohe Druckqualität, stabilen Betrieb sowie hohe Produktivität.

Zuverlässige Funktionen des UJV100-160

DAS (Dot Adjustment System) **NEU!**

DAS korrigiert automatisch die Tintentropfenposition und die Medienzufuhr im bidirektionalen Druck zur Verbesserung der Druckqualität.

DAS

Nach Medienwechsel oder Änderung der Druckeinstellung werden Tintentropfen und Medienzufuhr automatisch durch einen Sensor am Druckkopfschlitten angepasst. Deswegen kann der Druckvorgang ohne manuellen Eingriff fortgesetzt werden*.

* Einige Medien können nicht automatisch eingestellt werden.



Tropfenposition nicht korrekt Überlappung / dunkle Streifen (Vorschub zu gering) Lücke / helle Streifen (Vorschub zu groß)

Mit DAS

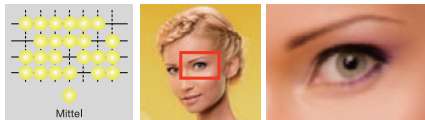


Tropfenposition und Vorschub korrekt

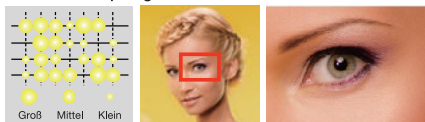
Variable Tropfengröße ab 4 pl Überragender, wenig körniger Druck

Für den Druck stehen drei verschiedene Größen für die Tintentropfen zur Verfügung, sodass ein hochwertiger, wenig körniger Druck ermöglicht wird.

<Normale Tropfengröße>



<Variable Tropfengröße>

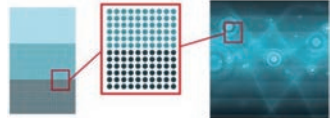


Tropfen mit der Mindestgröße von 4 pl werden kombiniert, um einen glatten Farbverlauf ohne Körnung zu erreichen.

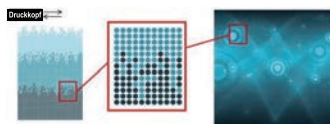
Unterstützt durch MAPS4 (Mimaki Advanced Pass System) Verringerung der Streifenbildung

MAPS reduziert mit einem wegweisenden Algorithmus Streifenbildung und ungleiche Farben, sodass auch bei höheren Druckgeschwindigkeiten eine hohe Qualität gewährleistet wird.

<ohne MAPS (Bild)>



<mit MAPS (Bild)>



Entsprechend den Druckeinstellungen wie Medien-/Tintentyp und Auflösung wird automatisch das am besten geeignete Verlaufsmuster ausgewählt.

Keine Trocknungszeit

Durch die UV-Härtung kann der nächste Arbeitsschritt, z. B. Laminierung, unmittelbar nach dem Druck erfolgen, ohne dass das Trocknen der Tinte abgewartet werden muss.

Lösemittel-tinte



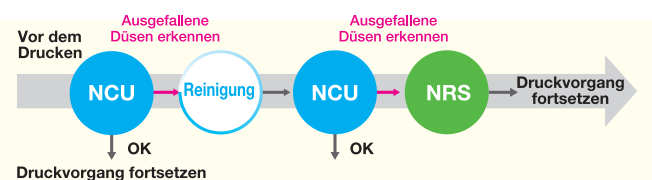
UV-Tinte



Verkürzung der Arbeitszeit um bis zu **90%**

Überwachung der Düsen mit NCU/NRS

Der Sensor erkennt automatisch den Zustand der Düsen. Wenn die Düsenprüfeinheit (NCU) den Ausfall einer Düse feststellt, wird automatisch eine Reinigung durchgeführt. Besteht das Problem auch noch nach der Reinigung, werden durch das Nozzle Recovery System (NRS) die fehlerhaften Düsen automatisch durch andere ersetzt, sodass der Anwender seine Arbeit fortsetzen kann, ohne auf einen Techniker warten zu müssen.

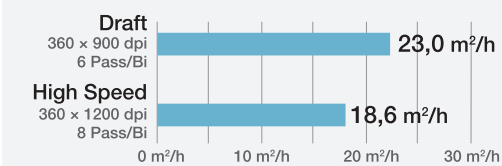


Hohe Produktivität

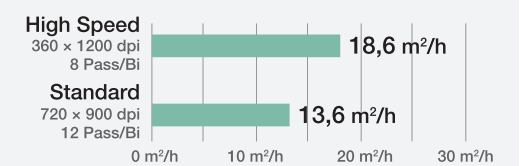
Druckgeschwindigkeit

Plane 23 m²/h
Glänzendes PVC 18,6 m²/h

Plane (4C 1 Layer)



Glänzendes PVC (4C 1 Layer)



Tintensatz: 4C (CMYK)

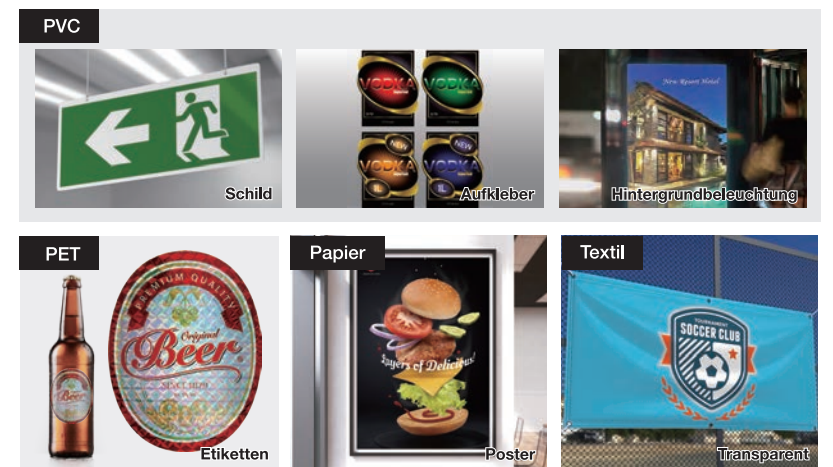
Zuverlässige Produktivität, die auch auf kurzfristige Druckanfragen mit Hochleistungsdruck reagieren kann

Besonderheiten der UV-härtenden Tinte

Große & vielseitige Auswahl an Medien

Neben Materialien wie PVC und Planen können auch Textilien und Papier ohne Vorbehandlung bedruckt werden, die mit Lösemittel- bzw. Latextinte schwierig zu bedrucken sind. Auch das Bedrucken von PET-Folie ist möglich.** Durch diese hohe Vielseitigkeit ist der Drucker für ein breites Anwendungsspektrum geeignet.

** Ein Testdruck wird vor der Anschaffung empfohlen.



Weißer Tinte für hochwertigen Druck mit zahlreichen Ausdrucksmöglichkeiten

Die weiße Tinte ermöglicht auch das Bedrucken transparenter oder farbiger Druckmedien*** für ein breiteres Farbspektrum. Die hochdeckende weiße Tinte schafft atemberaubende Ergebnisse und ermöglicht das Bedrucken von Beschilderungen in der Öffentlichkeit, doppelseitigen Schaufenstern, Leuchtanzeigen für Innen- und Außenbereich, etc.

*** Beim Drucken mit zwei Schichten

