

Eigenschaften: Qualitativ hochwertig, heiß-siegelfähig, samtweich mit exzellenter Farbbrillanz

Anwendung: Beschriftung von Sport-, Freizeit- und Arbeitsbekleidung, Trägerstoffe für Design und Werbung (Baumwolle, Baumwoll-Polyester, Natur- u. Synthetikstoffe)



FL 501 weiß



FL 502 schwarz



FL 519 zitronengelb



FL 510 gelb



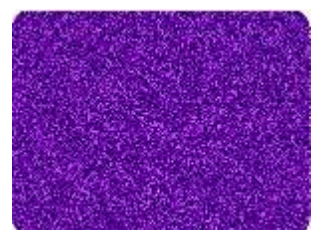
FL 515 orange



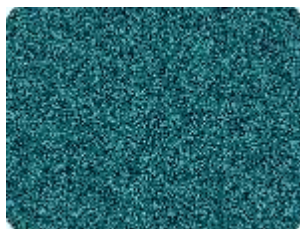
FL 508 rot



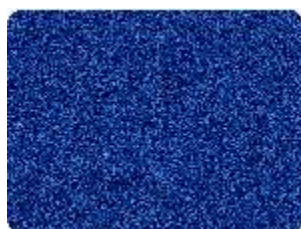
FL 511 magenta



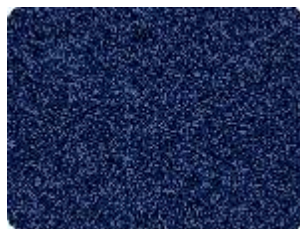
FL 514 violett



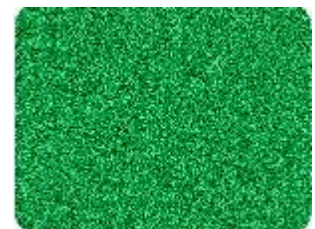
FL 513 türkis



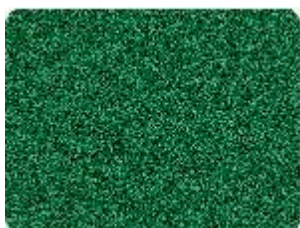
FL 506 königsblau



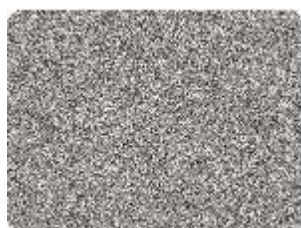
FL 503 marineblau



FL 507 grün



FL 504 dunkelgrün



FL 512 grau

So wird's gemacht:

1. Motiv seitenverkehrt schneiden
 2. Entgittern
 3. Mit Transferpresse aufbringen bei 170°-180°, 10 - 20 Sek.
 4. Nach dem Abkühlen Träger entfernen
- Waschbar bis 60°

**Vor jeder Anwendung
Materialeignung testen!**

Nylongewebe und Gewebe mit wasserabweisender Imprägnierung sind für Flocktransfer nicht geeignet!

Bitte beachten Sie, dass nur die Materialmuster-Farbkarte farbverbindlich ist. Digitale Farbdarstellungen können aufgrund unterschiedlicher Bildschirm Einstellungen und Druckerkalibrierungen von den tatsächlichen Materialfarben abweichen.